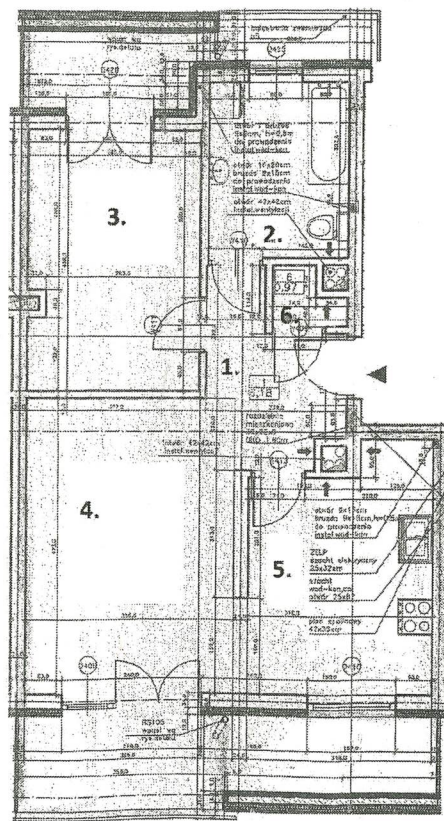


Projekt mieszkania

ul. Prochowicka 15

2 - pokoje z oddzielną kuchnią o pow. 56,88 m kw.



1. przedpokój - 5,91 m kw.
2. łazienka - 6,73 m kw.
3. pokój - 13,17 m kw.
4. pokój - 17,38 m kw.
5. kuchnia - 12,52 m kw.
6. pomieszczenie gospodarcze - 1,17 m kw.